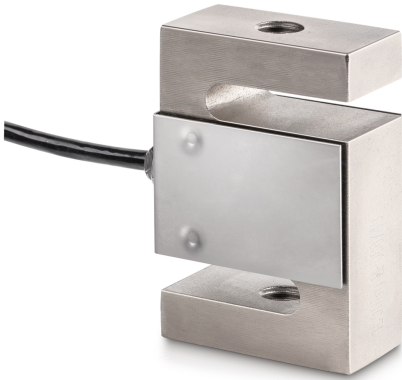


# KERN CS 25-3P1

**KERN**

4-Leiter "S"-Messzelle aus vernickeltem Stahl für Kraft- und Massemessung



## Bauform

Bauform	S-Zelle
Abmessungen (B×T×H)	50,8×76,2×14,5 mm
Material	Stahl, vernickelt
Kabellänge	3 m
Montage - Krafteinleitung	Gewindebohrung M8
Montage - Kraftausleitung	Gewindebohrung M8

## Funktionen

IP-Schutz - Kompletgerät	IP67
--------------------------	------

## Umgebungsbedingungen

Verwendungstemperatur [Min]	-10 °C
Verwendungstemperatur [Max]	40 °C
Umgebungstemperatur [Min] (°C)	-35 °C
Umgebungstemperatur [Max] (°C)	65 °C
Lagertemperatur [Min]	-40 °C
Lagertemperatur [Max]	70 °C

## Verpackung & Versand

Lieferzeit	1 d
Abmessungen Verpackung (B×T×H)	185×155×60 mm
Nettogewicht	0,375 kg
Versandart	Paketdienst
Nettogewicht ca.	0,40 kg
Bruttogewicht ca.	0,50 kg
Versandgewicht	0,474 kg

## Dienstleistungen

Artikelnummer für DAkS-Kalibrierung (Zugkraft)	963-161V
Artikelnummer für DAkS Kalibrierung (Druckkraft)	963-261V
Artikelnummer für DAkS Kalibrierung (Zugkraft/Druckkraft)	963-361V

## Kategorie

Marke	Sauter
Produktkategorie	Messzelle
Produktgruppe	Wäge-/Kraftmesszelle
Produktfamilie	CS P1

## Messsystem

Wägebereich [Max]	25 kg
Wägezellen-Verbindung	4-Leiter
Wägezelle OIML-Klasse	C3
Wägezelle - Auflösung (eichfähig)	3000 e
Wägezelle - Kennwert - Nominal	2 mV/V
Wägezelle - Y-Wert	10000
Wägezelle - Kombiniertes Fehler	0,02%
Wägezelle - Totlast [Min] (%)	0%
Messanwendungen	Kraft Masse
Wägezelle - Eingangswiderstand - Nominal	350 Ω
Wägezelle - Ausgangswiderstand - nominal	351 Ω
Wägezelle - Isolationswiderstand - [Min]	500 MΩ
Wägezelle - Empfohlene Versorgungsspannung [Min]	5 V
Wägezelle - Empfohlene Versorgungsspannung [Max]	12 V
Messbereich Kraft [Max] (N)	250 N
Kraftrichtungen	Zug Druck

## Zulassung

CE Zeichen	✓
------------	---

# KERN CS 25-3P1

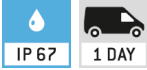


4-Leiter "S"-Messzelle aus vernickeltem Stahl für Kraft- und Massemessung

## Piktogramme

### STANDARD

---



### OPTION

---

